

布のこだわり

実績のある布メーカーから、コットンやリネン、ウールなど天然繊維を含む、手触りのいい生地を輸入しています。また、当社オリジナルの生地は、使っていくうちに風合いが変化する様子を楽しむことができます。

RANK
4

ウール

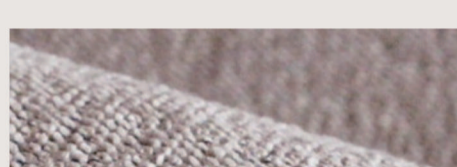
汚れにくい天然素材「ウール」は張り地におすすめ

ウールは「キューティクル」があるので、汚れを吐き出します。比較的チクチクし難いですが、使っていくうちになめらかになります。

- 組成：ウール100%
- 産地：中国



ウール #35



#35

#47

#19

RANK
4

リディ・フランシス

ざっくりと織られたこの生地は、ソファの魅力を引き立てる

近くで見ると2色ですが、少し離れて見ると1色に見え、ソファを上品で魅力的に見せてくれます。汚れが目立ちにくいです。

- 組成：コットン40%、アクリル25%、ウール21%、ポリエステル14%
- 産地：イタリア



フランシス112



フランシス112

リディ111

リディ112

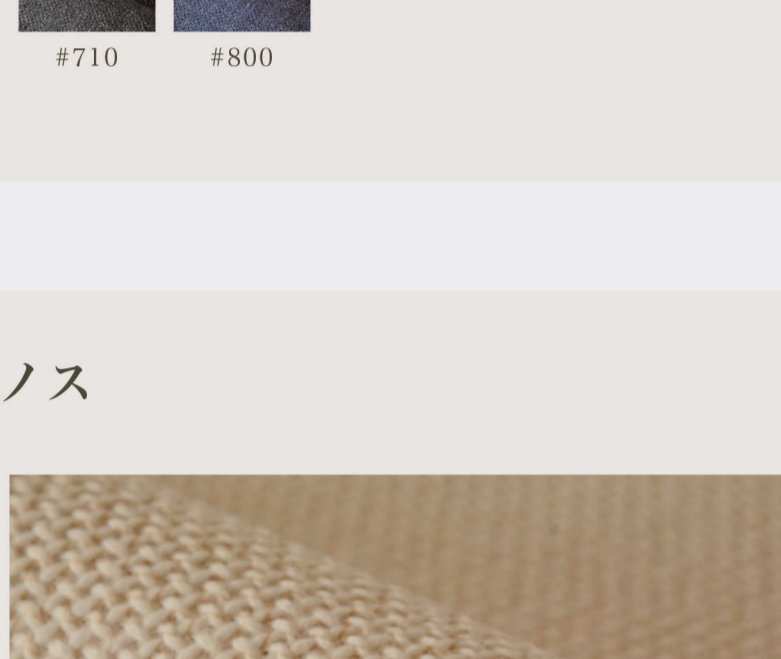
RANK
4

タダオ

ウールを使用した天然素材 汚れにくい生地

ウールを使用し天然生地ならではの柔らかい風合いと、透明感と奥行きのある表情です。汚れにくく、吸湿・保温機能の特徴があり、細い糸を使用しているのでウール独特のチクチク感が無く、柔らかいタッチ感です。また、リネン・ポリエステル・コットン糸と一緒に織り込んでいるため、堅硬度も強く、日光に対する経年による強度低下が少ないです。
(※天然生地のため、色ムラ、糸の結び目、糸抜けはある程度あります。)

- 組成：ウール46%、リネン20%、ポリエステル19%、コットン15%
- 産地：イタリア



タダオ #710



#710

#800

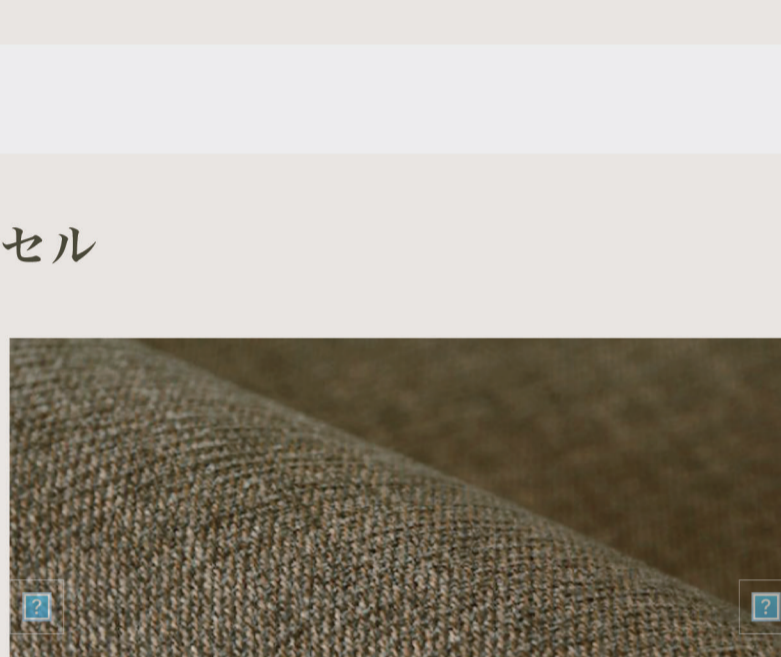
RANK
4

メリノス

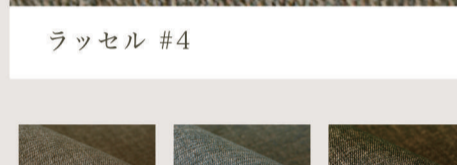
太い繊維様が、ソファを上品でモダンな雰囲気

立体感のある、ざっくりとした織り方が特徴で、太い織り模様は上品な雰囲気を実際立たせます。たっぷり使ったビスコース（レーヨン）は、使ううちに起毛し始めて、徐々に産毛のような柔らかさが出てきます。

- 組成：ビスコース42%、コットン40%、ウール18%
- 産地：イタリア



メリノス #1



#1

#47

#10

#48

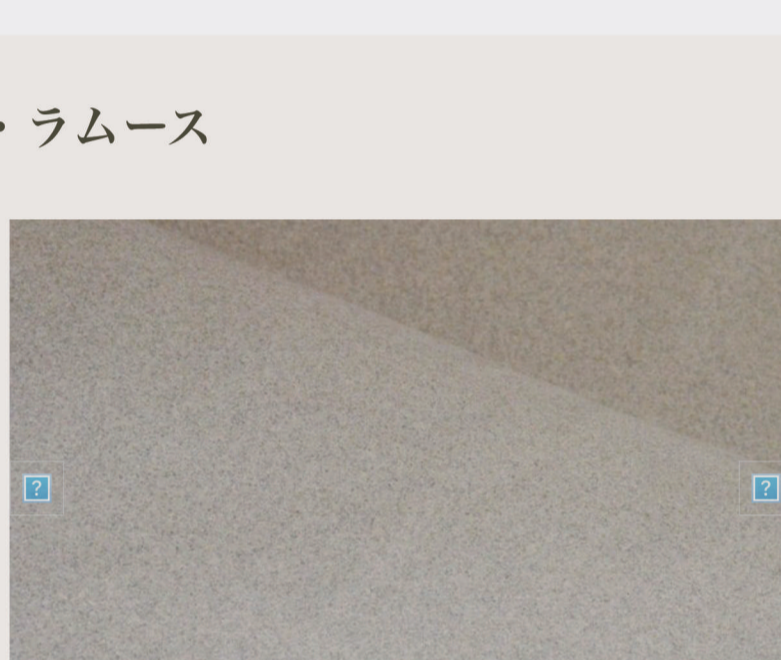
RANK
4

ラッセル

きめ細かい織り上げ しっかりと柔らかい肌触り

細い糸をきめ細かく織り上げた生地です。起毛された表面はビスコース特有の柔らかい肌触りになると同時に、見る方向で色が変化して、ソファの立体感をきれいに見せてくれます。

- 組成：ビスコース39%、アクリル24%、コットン19%、ポリエステル13%、リネン5%
- 産地：イタリア



ラッセル #4



#4

#11

#18

RANK
3

メランジ・ラムース

引っかき傷に強く、水洗いOK ペットを飼ってる方に

天然ウールのような表情で暖かみがあり、色に濃淡を付ける事で表情に奥行きを持たせた人工エード調の生地です。ピリングしにくく、引っかき傷にも強いです。汚れが目立ちにくいので、ペットを飼っている方におすすめです。水洗いすることができます。

- 組成：KYM組成：ポリエステル72%、ポリウレタン12%、ナイロン16% KM・KR組成：ポリエステル88%、ポリウレタン12%
- 産地：日本



メランジ #km1479



#km1479

#kr0309

#kr0306

#kym007

#kr0048

RANK
3

サラナ

コットンやウールを使用し 上質な光沢感のある生地

コットン（綿）やリネン（麻）の糸を使用し、織りにゆめを加えることで、柔らかい肌触りと光沢感を両立しています。光沢感はソファに上品な雰囲気を与えてくれます。超撥水加工を施しているため、水を溢してもシミになりにくいのも魅力的です。

- 組成：コットン35%、ポリエステル30%、アクリル20%、リネン15%
- 産地：中国



サラナ #01



#01

#03

#35

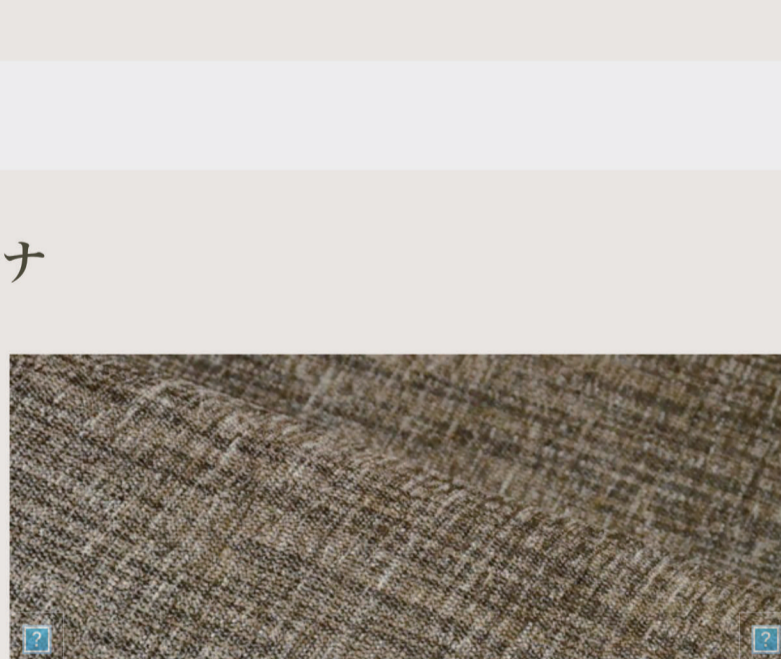
RANK
3

和紙

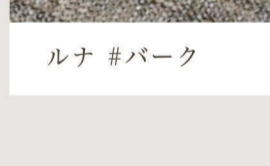
調湿、耐久、断熱性に優れた 麻のような風合いの素材

最もざらりとした肌触りと、どこか懐かしい風合いが特徴の生地です。和紙を糸に織ることで、引っ張っても毛羽立たずとても丈夫になりました。和紙に「くまざき」を漉き込むことにより、天然由来の抗菌力やにおいを抑える力を持っています。和紙がもつ特有の、調湿、断熱性に優れ、高温多湿の夏を涼しく、冬は暖かく過ごせます。昔から日本の住まいに使われている素材だからこそ、日本の風土に向いている張り地です。超撥水加工を施しているため、水を溢してもシミになりにくいのも魅力的です。
(※天然繊維のため色むらがあります。)

- 組成：和紙80%、コットン20%
- 産地：日本



和紙 #2



#2

#3

#4

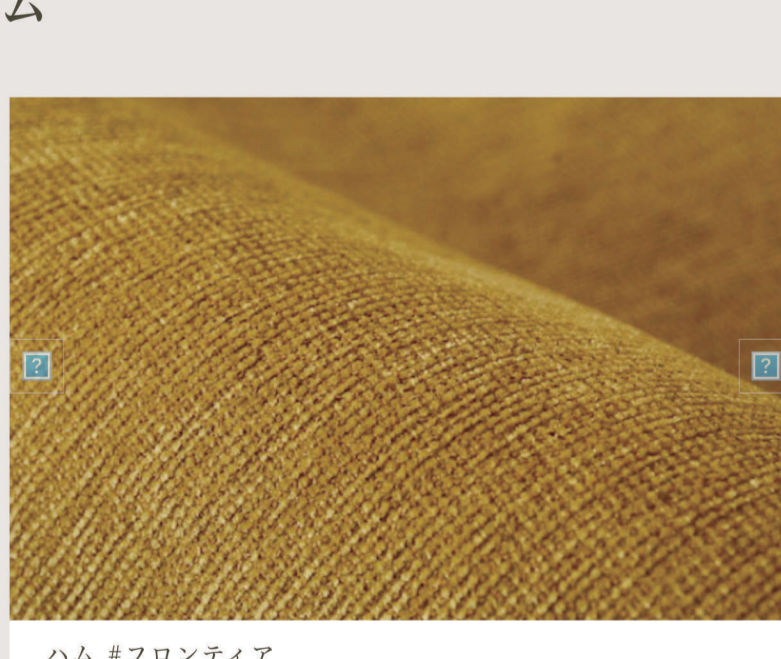
RANK
2

プリモ

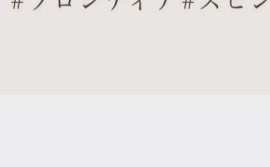
ふわふわと柔らかい毛足 汚れにくいモール糸

ふわとしたタッチ感に、しっかりと肌触りです。太いモール糸はソファの存在感を強調してくれます。また、モール糸は毛足が長く、汚れが生地に染み込みにくい機能も兼ね備えています。「気持ちの良い布とは？」をテーマに、「なんとなく」を数値化する「感性工学」を使って開発されたオリジナルの生地です。

- 組成：アクリル65%・ポリエステル35%
- 産地：中国



プリモ #01



#01

#03

#35

#06

RANK
2

ルナ

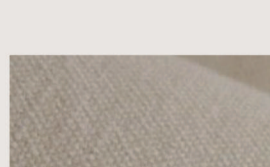
複雑な糸で織り上げた布 汚れが目立ちにくい

上品な光沢感としっかりとした布質が特徴の平織の生地です。軽くて丈夫・シワになりにくいです。毛足が長いので、汚れが目立ちにくいです。

- 組成：ポリエステル100%
- 産地：中国



ルナ #パーク



#パーク

#スチール

#チャコール

RANK
2

ハム

光沢感のある糸と 鮮やかで独特な色合い

表面に細いモール糸を織り上げた、なめらかな生地です。鮮やかな色合いで、コントラストを付けた色の組み合わせを楽しむことができます。

- 組成：ポリエステル55%、コットン45%
- 産地：タイ



ハム #フロンティア

#フロンティア

#スピネイカー

#ジェロニモ

RANK
1

リベルノ

起毛した手触り良い素材 シワになりにくい

柔らかく起毛され手触りが心地良く、発色の綺麗な平織生地です。軽くて丈夫・シワになりにくいです。

- 組成：ポリエステル51%、ポリプロピレン49%
- 産地：ベルギー

リベルノ #19252

#19252

#18731

#18672

#18701

#16129

RANK
1

ティノ

肌触り良く起毛したコットン オールシーズン向き

綿をたっぷり使っているので、肌触りがよく涼しいです。また、吸水性に富み熱に強くて丈夫です。染色生地ならではの優しい色合いが特徴の平織り生地です。

- 組成：綿65%、ポリエステル35%
- 産地：中国

ティノ #生成り

#生成り

#ブラウン

#グリーン